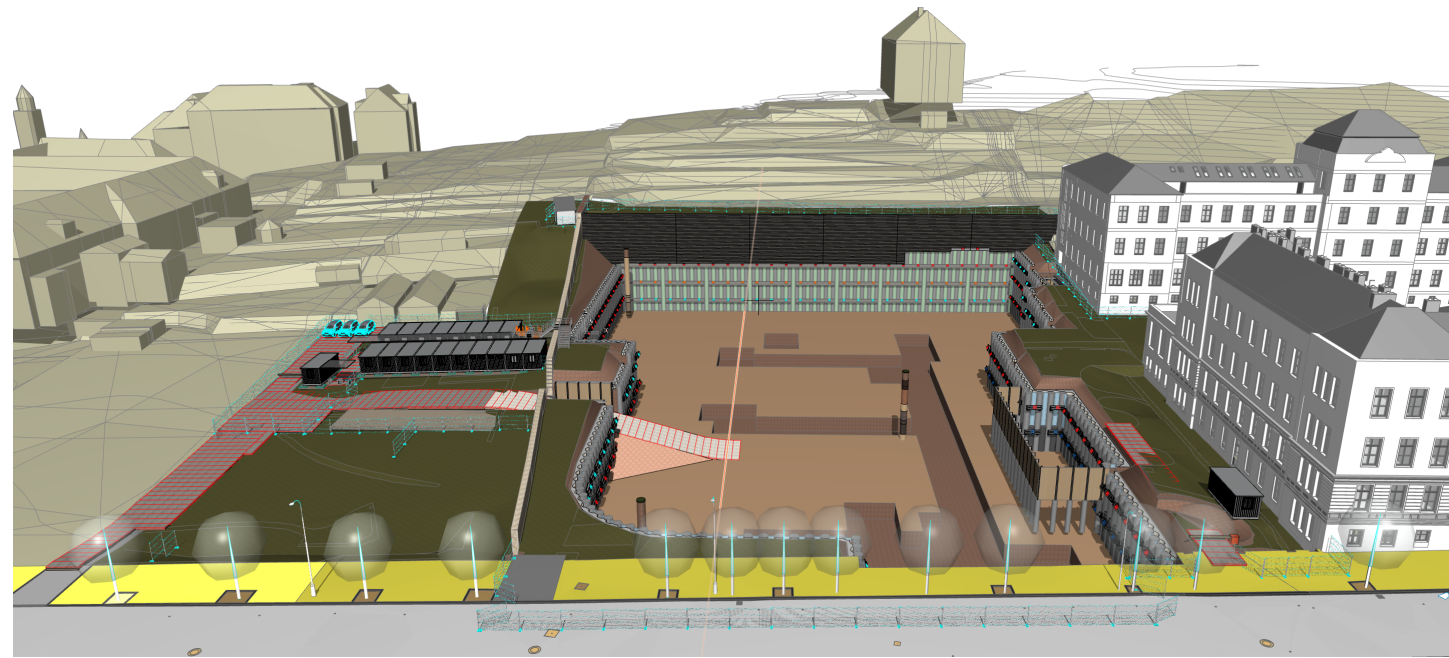




3D POHLED A AXONOMETRIE ZOV



LEGENDA PLOCH:

- PLOCHA PROVIZORNÍ MENZY
- PLOCHA ZAŘÍZENÍ STAVENIŠTĚ
- PLOCHA PRO MANIPULACI STAVENIŠTNÍ DOPRAVY
- PLOCHA SKLÁDEK A MEZISKLÁDEK MATERIÁLU
- PLOCHA DOČASNÝCH ZÁBORŮ PRO POTŘEBY VÝSTAVBY
- PLOCHA STAVEBNÍ JÁMY
- PLOCHA BUNĚKOVITĚ

LEGENDA PROVOZU:

- POHYB STAVENIŠTNÍ DOPRAVY
- POHYB OSOB STAVBY
- POHYB OSOB UK
- PROVIZORNÍ PŘECHOD

LEGENDA ZNAČEK ZOV:

- BUNĚKOVITĚ
- OPLOČENÍ STAVENIŠTĚ A ZAŘÍZENÍ STAVENIŠTĚ
- BRÁNY STAVENIŠTĚ
- KONTROLNÍ BOD STAVENIŠTNÍ DOPRAVY
- KONTROLNÍ BOD DÉLNÍKŮ STAVBY
- MOBILNÍ TRAFOSTANICE
- MYČÍ VANY STAVENIŠTNÍ DOPRAVY
- OSOBO-NÁKLADNÍ VÝTAH S NOSNOSTÍ 2,0t
- VĚŽOVÝ JEŘÁB (PRACOVNÍ DIAGRAM)
- ČERPADLO NA BETON (PRACOVNÍ DIAGRAM)
- SILNIČNÍ PANELE IZD STAVENIŠTNÍ KOMUNIKACE
- NAPOJENÍ STAVENIŠTĚ NA ENERGIE (vodovod - kanalizace - elektřina)

POZNÁMKY ZOV:

- PŘED ZAŘÍZENÍM STAVBY MUSÍ BYT VYTVOŘENA VŠECHNA STÁVAJÍCÍ VEDENÍ INŽENÝRSKÝCH SÍTÍ
- MUSÍ BYT KOORDINOVÁNO UMÍSTĚNÍ VĚŽOVÝCH JEŘÁBŮ S OKOLNÍ ZÁSTAVBOU
- HLAVNÍ VJEZD NA STAVENIŠTĚ BUDE ZAJIŠTĚN STÁVAJÍCÍM SJEZDEM Z UL. ALBERTOV
- CÍLE STAVENIŠTĚ BUDE OPLOČENO A BUDE ZAJIŠTĚNO PROTI VYKRAČENÍ TŘETÍCH OSOB
- STAVENIŠTĚ BUDE MONITOROVÁNO ČASOZBĚRNÝMI KAMERAMI
- PŘI VÝJEZDU VOZIDEL STAVBY NA STÁVAJÍCÍ KOMUNIKACE BUDOU AUTOMOBILY OPLÁCHNUTY A OČIŠTĚNY
- PROVOZ VĚŽOVÝCH JEŘÁBŮ BUDE KOORDINOVÁN
- STAVENIŠTĚ BUDE DOVOZENO POMOCÍ STAVENIŠTNÍ KANALIZACE DO JÍMEK A DÁLĚ NAPOJENO NA KANALIZACI
- BUNĚKOVITĚ ZAŘÍZENÍ STAVENIŠTĚ BUDE VE TŘECH PATRECH
- VSTUP NA STAVENIŠTĚ BUDE PŘES KONTROLOVANÝ KARTOVÝ SYSTÉM

TENTO VÝKRES JE CHRÁNĚN AUTORSKÝMI PRÁVY.				
Z/C	K/R	DATUM / DATE	Č/N	DOPLNĚNÍ / AMENDMENT
<div><div></div></div>				
<div><div></div></div>				
PROJECT / PROJECT:				
KAMPUS ALBERTOV - BIOCENTRUM				
STAVEBNÍ JÁMA, CHLORAČNÍ STANICE, PŘELOŽKY IS, STAVENIŠTNÍ PŘÍPOJKY, ZOV				
ALBERTOV, PRAHA - NOVÉ MĚSTO				
POPISNÁ PARCELNÍ ČÍSLA:				
1556/2; 1556/3; 1556/4; 1557; 1558; 1559; 1560; 1561; 1553/2; 1564/4; 1564/6; 1569/2; 1569/3; 1571; 1572; 2466/1; 1554; 1563				
INVESTOR / CLIENT:				
UNIVERZITA KARLOVA				
OVOČNÝ TRH 560/5, 113 36 PRAHA 1				
GENERAL PROJECTANT STAVBY / EXECUTIVE ARCHITECT:				
znameniIII				
ZNAMENÍ ČTYŘ - ARCHITEKTI S.R.O., U PŮČOVNY 968/5, PRAHA 1				
T: 224 322 113, E: ARCHITEKT1@ZNAMENICTYR.CZ, W: WWW.ZNAMENICTYR.CZ				
PRACOVNÍ DOKUMENTACE / SUBCONTRACTOR:				
<div><div>JKA</div><div>ČZ</div></div>				
Dlouhá 101, Hradec Králové 500 03, T: 773 550 371, E: info@jka-cz.cz, W: www.jka-cz.cz				
AUTORIZAČNÍ RAZÍTKO / AUTHORIZATION:		PŘÍKAZ / SET:		
<div></div>		<div></div>		
ZODPOVĚDNÝ PROJEKTANT / RESPONSIBLE DESIGNER:				
ING. JIŘÍ SLÁNSKÝ				
PRACOVNÍ DOKUMENTACE / DRAWN BY:				
ING. LUKÁŠ TROJÁNEK				
KONTROLOVÁNÍ / CHECKED BY:				
ING. LUKÁŠ TROJÁNEK				
FAZE / PHASE:				
DPS DOKUMENTACE PRO PROVEDENÍ STAVBY				
OBJEKT/BUILDING:				
STAVEBNÍ JÁMA, CHLORAČNÍ STANICE, PŘELOŽKY				
MĚŘÍTKO / SCALE:				
1:500				
NÁZEV VÝKRESU / TITLE:				
C.4 SPECIÁLNÍ KOORDINAČNÍ SITUAČNÍ VÝKRES ZOV				
C. SITUACE STAVBY				
ČÍSLO VÝKRESU / DRAWING NO.:		DATUM / DATE:		REVIZE:
KOR 4_004d_BCA-ALB		26.03.2020		X